

## Psychosen:

### Gruppe der Schizophrenien

Dr. Jürgen Junglas, Diplom-Psychologe, Arzt für Kinder- und Jugendpsychiatrie,  
Psychotherapeutische Medizin; Suchtmedizinische Grundversorgung

### Gefährlich?!

### Bekannte und Berühmte mit psychotischen Störungen

☛ Van Gogh?

☛ Nina Hagen (drogenassoziiert)

☛ Filme:

- A Beautiful Mind
- Das weiße Rauschen

### Psychosen: ca. 1 %

☛ Schizophrenien (F20 – F24) ~ 1 %

☛ Affektive Störungen (F3x)

- Monopolare Verlaufsformen
  - Depressive Episoden (F32.x)
  - Manie
- Bipolare Verlaufsformen

☛ Schizoaffective Psychosen

### Spät erkannt – spät behandelt Psychosen-Symptomatik und -Verlauf

☛ Wahrnehmungsstörungen

☛ Denkstörungen

☛ Störungen der Meinhaftigkeit

☛ Affektstörungen

☛ Verlauf:

- Prodromal – floride – Residual-Phase

### Schizophrenie-Symptomatik

☛ Wahrnehmungsstörungen

- Akustische Halluzinationen
  - Stimmen hören

- Imperative, kommentierende, dialogische
- Akoasmen
- Visuelle Halluzinationen
- Olfatorische Halluzinationen
- Gustatorische Halluzinationen
- Somatische Halluzinationen

## Schizophrenie-Symptomatik 2

### ☛ Denkstörungen

- Inhaltliche Denkstörung
  - Wahn
- Formale Denkstörung
  - Störungen in Geschwindigkeit des Denkablaufs
    - Beschleunigt, ideenflüchtig, verlangsamt, verschoben, Gedankenabbrechen, Gedankendrängen
  - Störungen in der Logik des Denkens
    - Zerfahren, sprunghaft

### ☛ Störungen der Meinhaftigkeit

- Gedanken sind gemacht, eingegeben, können von anderen gelesen werden

## Psychosen-Symptomatik

### ☛ Affekte

- Fühlen und Werten
  - Misstrauisch, feindselig
- Stimmung
  - Dysphorisch, reizbar
- Affektsteuerung (affektive Reaktivität)
  - Gespannt
  - Läppisch
  - Affektiv inadäquat

## Schizophrenie-Verlaufstypen

☛ F20.0 paranoide

☛ F20.1 hebephrene

☛ F20.2 katatone

☛ F20.3 undifferenzierte

☛ F20.4 postschizophrene Depression

☛ F20.5 schizophreses Residuum

☛ F20.6 Schizophrenia simplex

## Basisstörung (FBF Süllwold 1977)

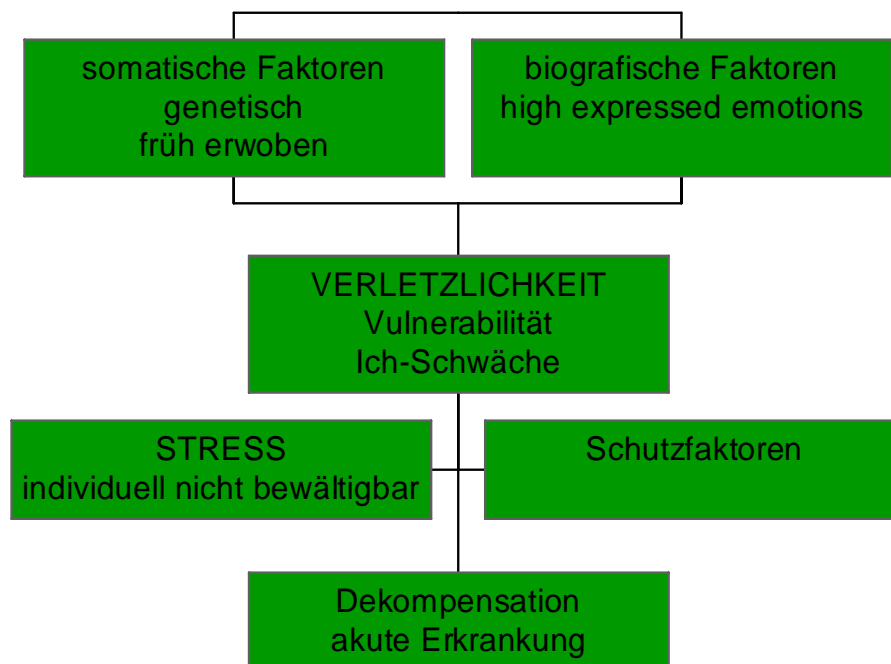
- Unspezifische Ängste
- Selektive Aufmerksamkeit
- Diskriminationsschwäche
- Mobilität und Motorik
- Wahrnehmung

- Kognitives Gleiten
- Blockierungen
- Sprachstörungen
- Automatismenverlust
- Bewältigungsreaktionen
- Spezielle sensorische Störungen
- Körperbeschwerden

## Schizophrenie-Risiken

- ☛ Verlust der Arbeitsfähigkeit
- ☛ Verlust der sozialen Bezüge
- ☛ Eigengefährdung
  - Suizid!
  - Verwahrlosung
- ☛ Fremdgefährdung

## Psychosen-Ursachen



## Somatische Faktoren

- ☛ Intelligenz
- ☛ Disposition (Genetik)
- ☛ Hirnentwicklungsstörungen
  - 2 Schläge Theorie (Mednick)
    - Infektion in 6. Gestationsmonat
    - Perinatale Schädigung

## Genetisches Risiko

### Genetische Neurobiologie

Tkachev D et al. (Cambridge) The Lancet 362, 798-805, 2003

#### ☛ Expression von Genen für

- Oligodendrocyten-spezifische Proteine
- Myelin-spezifische Proteine

#### ☛ Waren signifikant reduziert (postmortem)

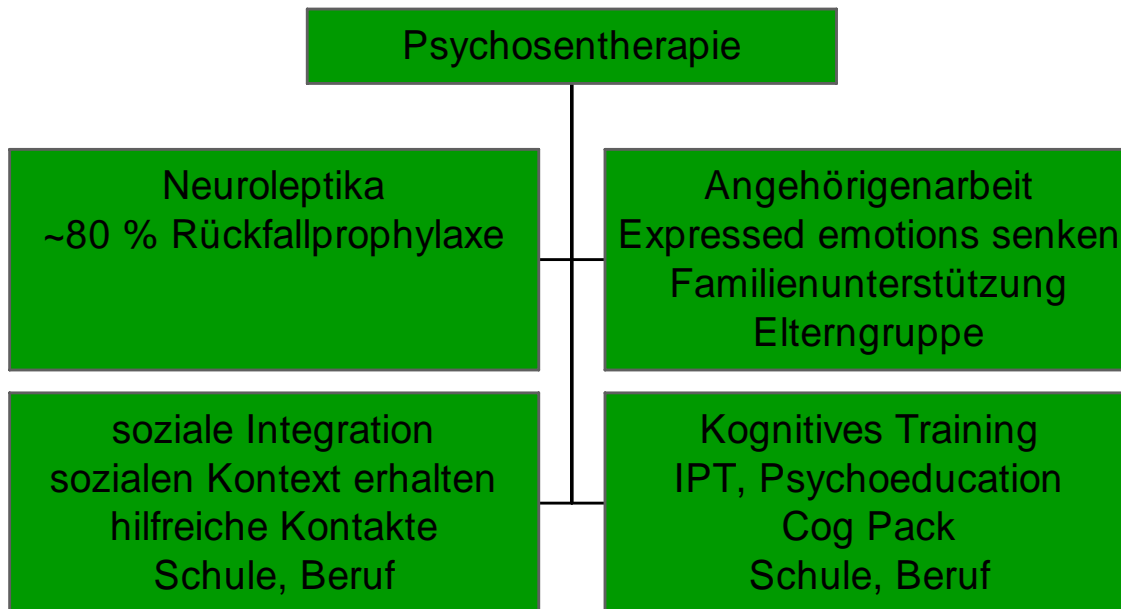
- Bei Schizophrenen
- Bei bipolar Gestörten

## Biografische Faktoren

#### ☛ High Expressed Emotions

- Familiäre Emotionale Verwicklung und wahrgenommene Kritik (FEIWK)

## 4-Säulen-Therapie



## Therapiemodule

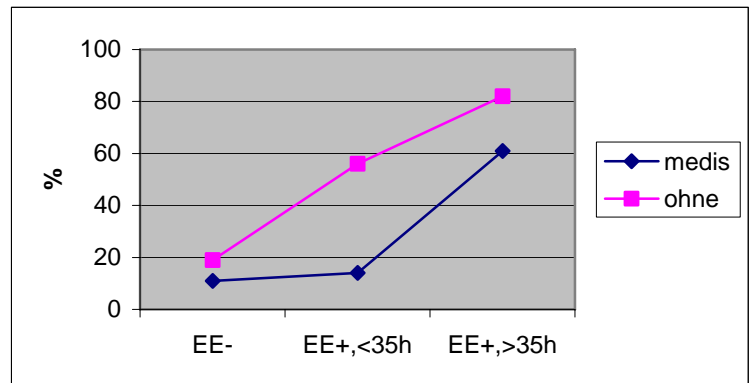
- ☛ Antipsychotika
- ☛ Kognitive Trainings (IPT, etc.)
- ☛ Eltern-, Angehörigenarbeit
- ☛ (soziale) Rehabilitation

## Wichtige Risiko- & Schutzfaktoren

- ☛ Risiko

- Drogen, Alkohol
- High EE
- ☛ Schutz
  - Hoher IQ
  - Soziale Unterstützung

**Rückfallraten:** Leff & Vaughn 1985:  
N=181



## EE + Aufenthalt in Familie

## Liste möglicher Frühsymptome

Kieserg & Hornung 1996

- ☛ Gespanntheit und Nervosität
- ☛ Schlafstörungen
- ☛ Unruhe
- ☛ Appetitverlust
- ☛ Veränderung der Ess- und Trinkgewohnheiten
- ☛ Konzentrationsstörungen
- ☛ Sozialer Rückzug
- ☛ Vernachlässigung der äußeren Erscheinung
- ☛ Veränderungen im Tagesablauf
- ☛ Schwierigkeiten im beruflichen Bereich (Leistungsabfall)
- ☛ Depressive Verstimmungen

## Berufliche Wiedereingliederung

Hoffmann H & Kupper Z *Psychiat Prax* 2003;30:312-317

- ☛ Für die bW wesentliche Faktoren bei chronisch Schizophrenen (N=76)
  - Neurokognitive Defizite (19 % erklärte Varianz)
    - Benton 0,88, d2 0,82
  - Resignatives Bewältigungsverhalten (11 % eV)
    - Depressiv resignatives Copingverhalten 0,80
    - IPC: C-Wert 0,67, P-Wert 0,47
  - Krankheitsverlauf (9 % eV)
    - Anzahl der Hospitalisationen 0,89
    - Dauer der Erkrankung 0,82
  - Negativsymptomatik (8 % eV)
    - NOSIE: Summe der positiven Faktoren 0,78
    - Soziale Beziehungen 0,65
  - Arbeitsverhalten (7 % eV)
    - Arbeitsleistung 0,78
    - Einstellung zur Arbeit 0,75

## Antipsychotika

## Wirkungen

## Nebenwirkungen

## Prolaktin

## Subjektive Befindlichkeit